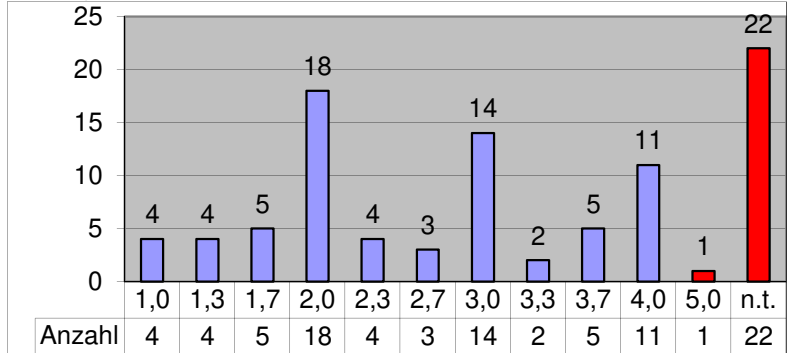


Modul B23 - Notenstand vom 17.06.2019

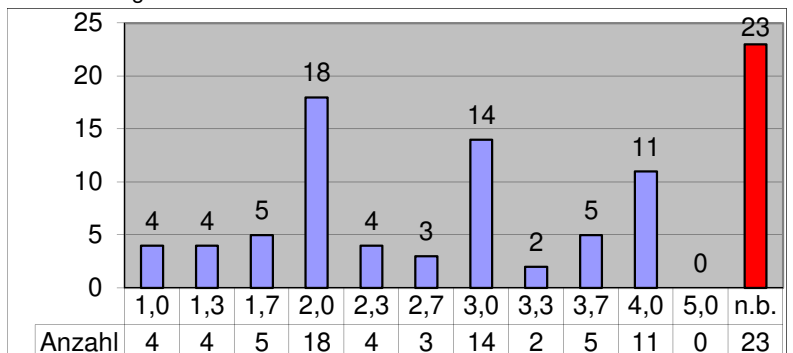
		1.PZ	2.PZ	Gesamtnote
1	A. A. xxx264-2:	2,0	./.	2,0
2	B. A. xxx364-2:	2,3	./.	2,3
3	B. D. xxx829-3:	2,0	./.	2,0
4	B. Y. xxx654-2:	2,3	./.	2,3
5	B. M. xxx382-3:	1,0	./.	1,0
6	B. H. xxx718-3:	1,0	./.	1,0
7	C. S. xxx193-1:	n.t.	n.t.	n.b.
8	C. T. xxx769-3:	2,0	./.	2,0
9	C. R. xxx197-2:	n.t.	n.t.	n.b.
10	D. A. xxx066-2:	2,0	./.	2,0
11	D. M. xxx648-2:	2,0	./.	2,0
12	E. E. xxx696-3:	2,0	./.	2,0
13	E. L. xxx170-3:	1,0	./.	1,0
14	E. O. xxx244-2:	4,0	./.	4,0
15	G. O. xxx367-3:	2,0	./.	2,0
16	G. M. xxx061-1:	3,0	./.	3,0
17	G. T. xxx858-3:	2,0	./.	2,0
18	G. T. xxx105-2:	3,7	./.	3,7
19	G. L. xxx938-3:	1,7	./.	1,7
20	H. A. xxx076-2:	4,0	./.	4,0
21	H. M. xxx560-3:	2,0	./.	2,0
22	H. L. xxx232-3:	1,3	./.	1,3
23	H. U. xxx316-2:	2,0	./.	2,0
24	I. E. xxx284-2:	3,3	./.	3,3
25	J. T. xxx562-3:	2,0	./.	2,0
26	J. O. xxx470-3:	3,0	./.	3,0
27	K. L. xxx529-1:	n.t.	n.t.	n.b.
28	K. N. xxx908-3:	1,7	./.	1,7
29	K. M. xxx286-2:	3,0	./.	3,0
30	K. M. xxx365-2:	4,0	./.	4,0
31	K. S. xxx101:	n.t.	n.t.	n.b.
32	K. H. xxx288-3:	n.t.	n.t.	n.b.
33	K. K. xxx913-3:	1,3	./.	1,3
34	K. O. xxx189-3:	2,3	./.	2,3
35	L. T. xxx231-1:	4,0	./.	4,0
36	L. N. xxx607-2:	2,0	./.	2,0
37	L. I. xxx086-3:	1,7	./.	1,7
38	N. L. xxx446-2:	3,7	./.	3,7
39	N. T. xxx103-3:	2,0	./.	2,0
40	Ö. B. xxx444-K:	3,0	./.	3,0
41	P. P. xxx794-3:	2,0	./.	2,0
42	P. I. xxx153-1:	n.t.	n.t.	n.b.
43	P. F. xxx427-3:	1,3	./.	1,3
44	P. R. xxx634-2:	3,0	./.	3,0
45	R. L. xxx739-3:	3,7	./.	3,7
46	R. K. xxx796-2:	n.t.	n.t.	n.b.
47	R. T. xxx165-2:	3,0	./.	3,0
48	S. R. xxx063-1:	n.t.	n.t.	n.b.
49	S. L. xxx175-3:	1,3	./.	1,3
50	S. D. xxx584-2:	3,7	./.	3,7
51	S. P. xxx862-3:	1,7	./.	1,7
52	S. L. xxx549-3:	n.t.	n.t.	n.b.
53	S. T. xxx745-2:	n.t.	n.t.	n.b.
54	S. J. xxx105-3:	1,0	./.	1,0
55	U. S. xxx565-2:	1,7	./.	1,7
56	W. L. xxx055-2:	2,3	./.	2,3
57	W. M. xxx475-3:	2,0	./.	2,0
58	W. O. xxx427-3:	3,0	./.	3,0
59	W. F. xxx575-2:	3,0	./.	3,0
60	W. F. xxx251-3:	2,0	./.	2,0
61	W. H. xxx694-3:	2,0	./.	2,0
62	Z. O. xxx163-1:	n.t.	n.t.	n.b.
63	M. S. xxx780-1:	n.t.	n.t.	n.b.
64	P. S. xxx123-1:	n.t.	n.t.	n.b.

n.b. = nicht bestanden
n.t. = nicht teilgenommen
./. = entfällt

Prüfungszeitraum 1, 1. Klausur:



Semesterergebnis



65	P. G. xxx308-2:	2,0	./.	2,0
66	A. A. xxx469-3:	2,7	./.	2,7
67	B. A. xxx036-2:	3,0	./.	3,0
68	G. D. xxx599-3:	n.t.	n.t.	n.b.
69	V. E. xxx545-2:	3,0	./.	3,0
70	A. M. xxx077-2:	n.t.	n.t.	n.b.
71	K. D. xxx529-1:	n.t.	n.t.	n.b.
72	W. N. xxx266-2:	2,7	./.	2,7
73	A. A. xxx236-2:	4,0	./.	4,0
74	A. S. xxx312-1:	4,0	./.	4,0
75	A. M. xxx981-1:	3,7	./.	3,7
76	C. A. xxx739-2:	3,0	./.	3,0
77	C. A. xxx147-2:	n.t.	n.t.	n.b.
78	H. S. xxx765-1:	3,3	./.	3,3
79	I. B. xxx066-2:	n.t.	n.t.	n.b.
80	J. H. xxx874-2:	n.t.	n.t.	n.b.
81	K. E. xxx195-2:	3,0	./.	3,0
82	M. R. xxx191-1:	4,0	./.	4,0
83	N. C. xxx522-1:	4,0	./.	4,0
84	O. M. xxx571-1:	4,0	./.	4,0
85	O. S. xxx636-2:	2,7	./.	2,7
86	R. D. xxx562-1:	4,0	./.	4,0
87	S. E. xxx903-1:	3,0	./.	3,0
88	S. C. xxx854-2:	n.t.	n.t.	n.b.
89	A. B. xxx658:	3,0	./.	3,0
90	C. M. xxx258-A:	n.t.	n.t.	n.b.
91	K. R. xxx717:	n.t.	n.t.	n.b.
92	S. S. xxx401:	4,0	./.	4,0
93	G. H. xxx095:	n.b.	n.t.	n.b.